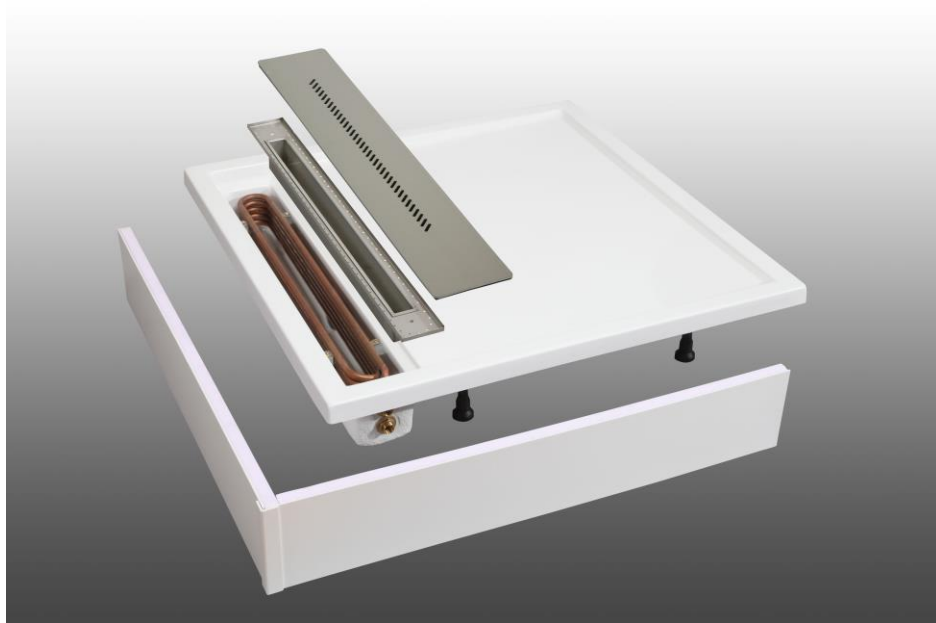
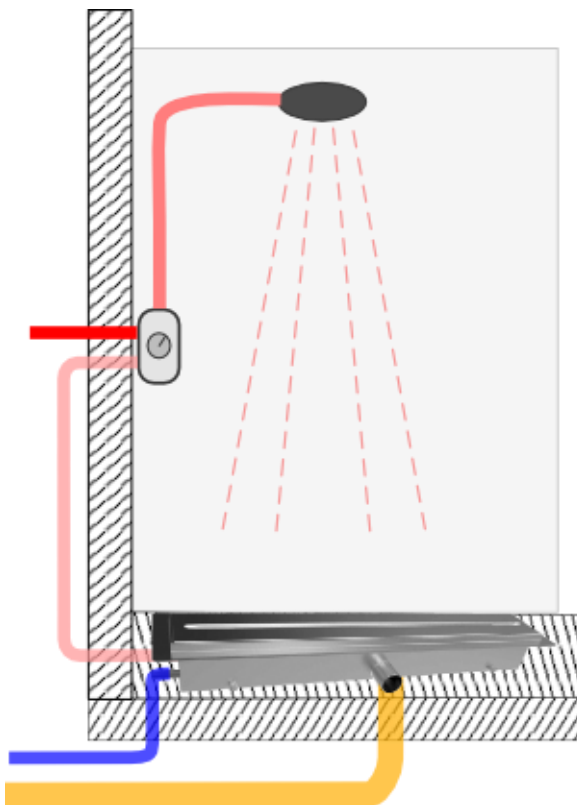


# HXtray

Dusjgolv med varmegjenvinner, 8kW



Dusj som før, spar penger og miljø!



- Dusjgolv med integrert varmeveksler
- Høy effektivitet (45.8% ved 9.2l/min)
- Settes opp på gulvet
- Robust, rusfritt, ingen bevegelige deler
- Enkelt å rengjøre

#### Slik virker den:

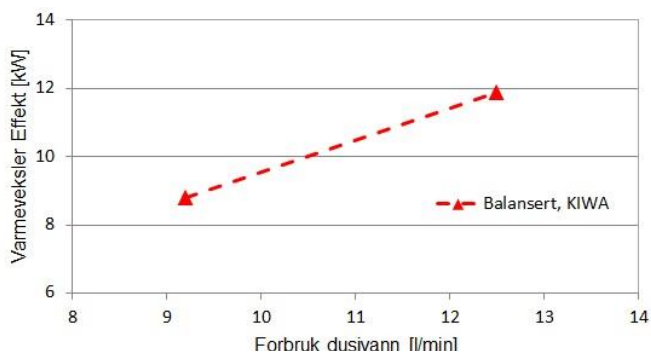
Vanligvis når du dusjer går 90% av all varmeenergien ned i sluket. HXtray gjenbraker varmen i avløpsvannet til å forvarme kaldtvannet. Når kaldtvannet til blandebatteriet i dusjen blir varmere enn før, så bruker du mindre av oppvarmet varmtvann. Besparelsen er 8kW mens du dusjer.

# Prinsipp



Åpningen i topp dekslet settes ned i fordypningen på fordelingsplaten under og blir til sammen en vannlås. Når dusjvannet har fylt opp vannlåsen, drypper det varme vannet gjennom småhullene i fordelingsplaten og over kobberørret som ligger rett under småhullene. Kaldtvannet strømmer i kobberørret og blir dermed varmet opp mens du dusjer.

# Energi spart



Figur 1: Effektbesparelse i forhold til vannforbruk

HXtray er mest effektiv når det forvarmete vannet kobles videre til både dusj og varmtvannsbereder (balansert oppkobling). Imidlertid kan det være en utfordring å få til i eksisterende bygg, og da er det akseptabelt å koble videre til bare dusjen. Da må man regne med noe redusert effektivitet (ca. 15%).

Når effektbesparelsen fra figur 1 multipliseres med antall timer man dusjer får man besparelsen i kWh. For eksempel: En familie dusjer totalt 0,5 timer pr dag med en effektbesparelse på 8,8kW. Pr år blir da besparelsen  $8,8\text{kW} \times 0,5\text{t} \times 365 = 1606 \text{ kWh}$ .

Testet etter NEN 5128 A1:2009 av KIWA testinstitutt.

# Installasjon



HXtray integreres i badegulvet eller settes oppå eksisterende gulv. Kaldtvann tilkobles med egnede koblinger. En kontrollerbar tilbakeslagsventil samt stoppeventil bør monteres på inngående kaldtvann ledning, men kan plasseres utenfor badet (f.eks. i teknisk rom).

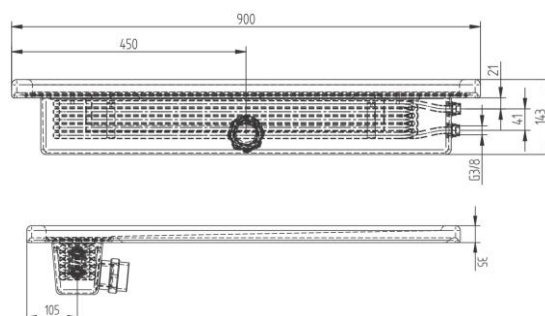
# Vedlikehold

HXtray har ingen bevegelige deler som kan slites ut. Det anbefales regelmessig rengjøring av fordelingsplaten for å holde småhullene åpne. Sand e.l. som kan bli liggende i vannlåset må også fjernes. Både lokket og fordelingsplate kan tas ut. Varmeveksleren (kobberørret) blir dermed tilgjengelig og kan rengjøres med en kost e.l. Ikke bruk midler som inneholder slipeoffer for rengjøring av lokket.

HXtray er utviklet av DSS i Nederland og distribueres i Norge gjennom Meander Heat Recovery [www.meanderhr.com](http://www.meanderhr.com)

Effekt: 8.8 kW ved 9.2 l/min  
Mål: 900 x 900 x 143 mm

Tilkoblinger:  
Avløp: 1 stk 50mm  
Kaldt vann: 2stk 3/8" nippel



 **MEANDER**  
HEAT RECOVERY